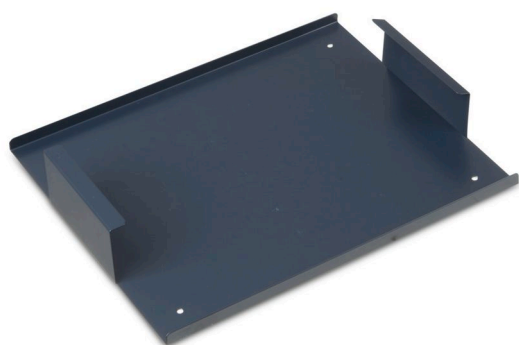


Zwischenboden L-BOXX H63 G

Material-Nr. 1000011089 | Matchcode: LB IBE G | EAN Code: 4045294731946



- » Passend für L-BOXX 238 G und 374 G i.V.m. einem Trennblechset
- » Optimal für Insetboxenhöhe 63 mm
- » Zwischenboden schafft eine Unterteilung in zwei Ebenen
- » Optimierte die Stauraumnutzung im Inneren der BOXX

Materialien & Farbe

Material: Stahl
Farbe: Sortimo CoolGrey






Abmessungen

Außenmaße: 380 x 312 x 64 mm

Technische Daten

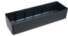
Gewicht: 0,70 kg

Zubehör

	Artikel-Nr.	Bezeichnung	Matchcode	EAN Code
	6000010903	Insetbox 1x1 H63	IB 1X1 H63	4045294730154
	6000010904	Insetbox 1x2 H63	IB 1X2 H63	4045294730161
	6000010905	Insetbox 2x2 H63	IB 2X2 H63	4045294730178
	6000010906	Insetbox 1x4 H63	IB 1X4 H63	4045294730185
	6000010907	Insetbox 2x3 H63	IB 2X3 H63	4045294730192

Zwischenboden L-BOXX H63 G

Material-Nr. 1000011089 | Matchcode: LB IBE G | EAN Code: 4045294731946

	Artikel-Nr.	Bezeichnung	Matchcode	EAN Code
	6000010908	Insetbox 2x6 H63	IB 2X6 H63	4045294730208

Beschreibung

Der Zwischenboden L-BOXX H63 G sorgt für noch mehr Ordnung und maximale Nutzung des BOXXenvolumens. Denn durch Einsetzen in eine L-BOXX 238 G oder L-BOXX 374 G bietet er eine Zwischenebene, die mit Insetboxen bestückt werden kann.

Voraussetzung hierfür ist, dass die L-BOXX mit einem Trennblechrahmen im unteren Bereich ausgestattet ist, der als Auflage für den Zwischenboden dient. Der Einsatz kann ganz individuell mit Insetboxen der Höhe 63 mm bestückt werden. Hierbei ist jedoch zu beachten, dass an der rechten und linken Seite jeweils eine Insetbox U3 H63 G notwendig ist. Der komplette Einsatz sowie einzelne Insetboxen können jederzeit aus der L-BOXX entnommen werden. Somit wird die L-BOXX zum kombinierten Kleinteile- und Transportsystem.

Tipp: Statten Sie den Deckel der L-BOXX mit der Deckeleinlage aus Hartschaum aus. Denn sie schließt die Insetboxen nach oben ab und verhindert somit ein Durchmischen der darin befindlichen Inhalte.

Änderungen, die dem technischen Fortschritt dienen, sowie Druckfehler und Irrtum vorbehalten. Abbildungen ähnlich, Dekomaterial nicht enthalten.
Mit Erscheinen dieses Datenblattes verlieren vorherige Ausgaben ihre Gültigkeit. Stand: 12.08.2025